

# infoclés

## Socio- démographie

mai 2021

# introduction



L'Observatoire Socio-démographique est l'un des plus anciens de l'Agence et existe depuis les origines de l'AGAPE.

Dédié aux questions démographiques et sociales, il vise à mieux comprendre les dynamiques qui animent la population du territoire, afin d'en comprendre les caractéristiques et les mutations à l'œuvre.

Au cœur des pratiques d'observation territoriale de l'AGAPE, cet observatoire alimente de nombreux travaux et réflexions : Plans Locaux d'Urbanisme, Programmes Locaux de l'Habitat, Schéma de Cohérence Territoriale, projets de territoires, études prospectives, contextualisations des projets urbains, etc.

Ce document vise à représenter les données disponibles sous forme d'indicateurs regroupés en trois catégories :

- **dynamique de la population ,**
- **structure de la population ,**
- **caractéristiques sociales.**

Cet ensemble d'indicateurs permet de dresser un portrait du territoire, sous l'angle des questions démographiques et sociales.

## Les publications de l'observatoire :

**infoObservatoire**  
Octobre 2019  
#42

**DÉMOGRAPHIE**  
**MIGRATIONS RÉSIDENTIELLES**  
Quels impacts en Lorraine Nord ?

www.agape-lorraineord.eu

**zoom sur...**

**2008-2018**  
**TERRITOIRE DE L'AGAPE :**  
**+ 6 300 HABITANTS**  
**EN 10 ANS**

**Le territoire de l'AGAPE, un pouton démographique du Grand Est**

Au 1<sup>er</sup> janvier 2018, le territoire de l'AGAPE compte près de 183 000 habitants, en hausse de 4% (+4 300 habitants) depuis 2008. Entre 2013 et 2018, la croissance démographique s'est légèrement intensifiée et s'aligne, pour la première fois depuis l'entrée en vigueur du recensement renoué, sur la tendance nationale (+0,36% par an).

Cette dynamique est diamétralement opposée à la trajectoire du Grand Est, qui enregistre une baisse de sa population (-2 100 habitants, soit -0,01% par an) entre 2013 et 2018. Avec une intensification de sa croissance démographique depuis 2015, le territoire de l'AGAPE s'affirme, année après année, comme l'un des poutons démographiques du Grand Est : s'il ne pèse que pour 3% de la population régionale, il concentre toutefois 20% de la croissance démographique de l'ensemble du Grand Est sur les 10 dernières années.

Variation annuelle (%) de la population par période intercensitaire

Territoire	Population 2008	Population 2013	Population 2018	Diff. 2013-2008	Diff. 2018-2013	Diff. 2008-2018
Territoire de l'AGAPE	176 395	179 416	182 702	+3 021 (+1,69%/an)	+3 286 (+1,83%/an)	+6 300 (+3,59%/an)
Grand Est	5 201 596	5 152 402	5 150 350	-49 194 (-0,94%/an)	-2 052 (-0,04%/an)	-50 246 (-0,97%/an)
Donc Nord-Est	425 672	435 496	441 907	+9 824 (+2,32%/an)	+6 411 (+1,47%/an)	+16 235 (+3,88%/an)
France (métropolitaine)	62 134 865	63 097 865	64 844 037	+9 633 000 (+1,55%/an)	+1 746 172 (+0,26%/an)	+12 379 172 (+0,19%/an)

# LES INDICATEURS

## DYNAMIQUE DE LA POPULATION

- **Taux d'évolution (en %) :**

$$\left(\frac{\text{pop 2016}}{\text{pop 2011}}\right) * 100 - 100$$

- **Taux d'évolution dû solde naturel (en %) :**

$$\left(\frac{\text{pop 2016}}{\text{pop 2011}}\right)^{\frac{1}{5}} * \left(\frac{\text{naissances 2011 à 2016} - \text{décès 2011 à 2016}}{\text{pop 2016} - \text{pop 2011}}\right)$$

- **Taux d'évolution dû au solde migratoire (en %) :**

$$\left(\frac{\text{pop 2016}}{\text{pop 2011}}\right)^{\frac{1}{5}} * \left(\frac{(\text{pop 2016} - \text{pop 2011}) - (\text{naissances 2011 à 2016} - \text{décès 2011 à 2016})}{\text{pop 2016} - \text{pop 2011}}\right)$$

- **Taux de natalité (en ‰) :**

$$\left(\frac{\text{naissances 2011 à 2016}}{\text{population 2016}}\right) * 1000$$

- **Taux de mortalité (en ‰) :**

$$\left(\frac{\text{décès 2011 à 2016}}{\text{population 2016}}\right) * 1000$$

- **Indice comparatif de mortalité :**

$$\frac{\text{nb de décès dans la commune en 2016}}{\text{nb de décès conjecturés en 2016}^*}$$

\* Le nombre de décès conjecturés est calculé à partir des taux de mortalités nationaux par âge en 2016, en fonction de la répartition de la population de la commune.

- La carte représente l'**évolution de la population entre 2011 et 2016 par commune**. La taille des cercles représente la valeur absolue de l'évolution brute (évolution brute = population 2016 - population 2011) tandis que les nuances de couleurs représentent le taux d'évolution annuel. En vert, la population augmente, en rouge elle diminue.

Sources des données : Recensement Général de la Population 2016, INSEE

## STRUCTURE DE LA POPULATION

- **Répartition de la population selon l'âge et le sexe :**

Ce graphique montre la part de la population totale en fonction du sexe regroupée par tranche d'âge, afin d'avoir une vision d'ensemble de la structure de la population, mais également de mettre en évidence la population d'âge actif et celle qui est en dehors du marché du travail (moins de 15 ans ou plus de 64 ans).

- **Répartition de la population selon le type de ménage :**

Les chiffres clés sont exprimés en pourcentage du total des ménages, et non du total des individus.

- **Dépendance économique :**

Il s'agit du rapport entre la population hors du marché du travail (moins de 15 ans ou plus de 65 ans) et la population en âge de travailler, multiplié par 100.

Sources des données : Recensement Général de la Population 2016, INSEE

## CARACTÉRISTIQUES SOCIALES

- **Part de non-diplômés (en %) :**

$$\frac{\text{nb de personnes non scolarisées de 15 ans ou plus titulaires d'aucun diplôme}^* \text{ en 2016}}{\text{nb de personnes non scolarisées de 15 ans ou plus}} * 100$$

\*Aucun diplôme ou au plus un BEPC, brevet des collèges ou DNB

- **Part de scolarisés (en %) :**

$$\frac{\text{population scolarisée en 2016}}{\text{population totale en 2016}} * 100$$

- **Catégories socioprofessionnelles** exprimées en pourcentage de la population active.

- **Taux d'activité des 15 à 64 ans (en %) :**

$$\frac{\text{pop active}^* \text{ de 15 à 64 ans en 2016}}{\text{pop totale en 2016}}$$

\*La population active regroupe les actifs ayant un emploi et les chômeurs.

- **Taux de chômage (en %) :**

$$\frac{\text{nb de chômeurs en 15 à 64 ans en 2016}}{\text{population totale des 15 à 64 ans en 2016}}$$

- **Indice de développement humain communal (IDH-4) :**

- **Education :**

$$\frac{\text{part de pop diplômée dans la commune} - \text{part de pop diplômée mini communes du GE}}{\text{part de pop diplômée maxi communes du GE}}$$

- **Niveau de vie :**

$$\frac{\log(\text{revenu médian dans la commune}) - \log(\text{revenu médian mini communes du GE})}{\log(\text{revenu médian maxi communes du GE})}$$

- **Santé :**

$$1 - \left(\frac{\text{indice comparatif de mortalité commune} - \text{indice comparatif de mortalité mini communes du GE}}{\text{indice comparatif de mortalité maxi communes du GE}}\right)$$

Sources des données : Recensement Général de la Population 2016, INSEE, Filosofi (revenus)

# QUE SE PASSE-T-IL À L'ÉCHELLE DU GRAND EST ?

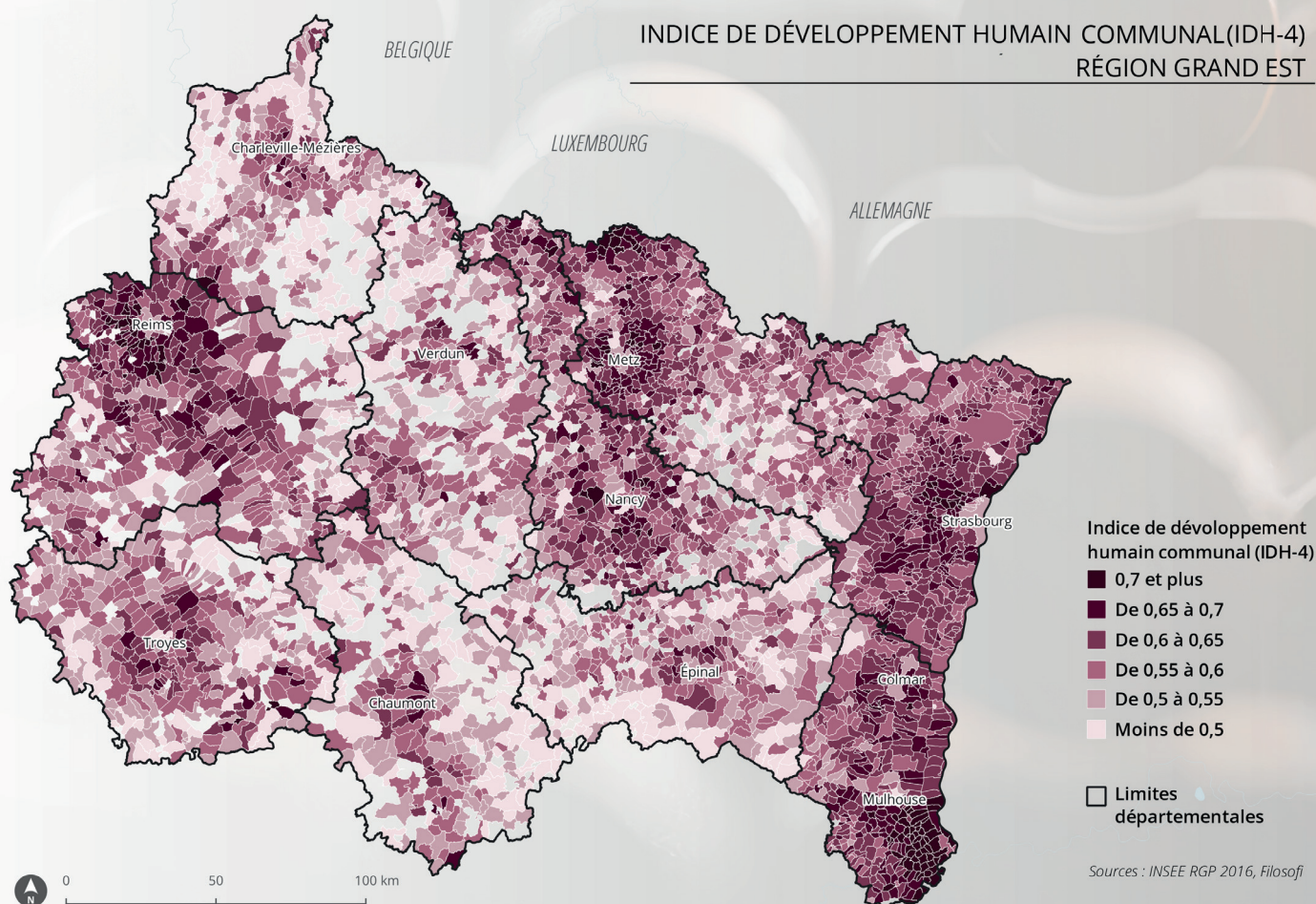


## Zoom sur l'IDH4

L'Indice de Développement Humain communal (IDH-4) est une déclinaison locale de l'IDH calculé par les Nations Unies. Il permet de comparer les niveaux de développement à une échelle territoriale fine (commune, EPCI) à travers trois dimensions : la santé, le niveau d'éducation et le niveau de vie.

A l'échelle du Grand Est, l'IDH-4 montre que les périphéries des grandes agglomérations de la Région (Strasbourg, Mulhouse, Metz, Nancy, Reims) sont les plus favorisées, mais aussi les zones frontalières de la Suisse et du Luxembourg (secteurs de Cattenom et Saint-Louis). Ces territoires se distinguent en effet par une proportion de population diplômée à hauts revenus plus importante que dans le reste de la Région.

Inversement, les espaces les moins favorisés se concentrent dans les zones rurales entre les anciennes régions de Champagne-Ardenne et Lorraine : Ardennes/Marne/Meuse au Nord, Meuse/Haute-Marne/Vosges au Sud.

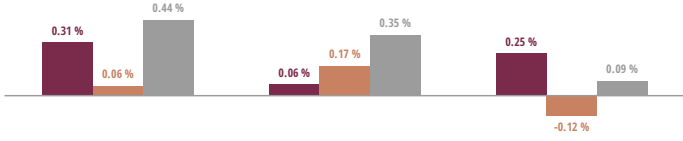


Espace Jean Monnet | Eurobase 2 | Pôle Européen de Développement | F-54810 LONGLAVILLE  
tél : (+33) 03 55 26 00 10 | [www.agape-lorrainord.eu](http://www.agape-lorrainord.eu) | [agape@agape-lorrainord.eu](mailto:agape@agape-lorrainord.eu)  
**Contact** : Michael VOLLOT, chargé d'études principal « Observatoires et Développement Humain »  
tél : (+33) 03 55 26 00 24 | [mvollot@agape-lorrainord.eu](mailto:mvollot@agape-lorrainord.eu)  
Président et directeur de la publication : Fabrice BROGI  
Directeur et responsable de la rédaction : Julien SCHMITZ  
Rédaction : Michael VOLLOT | Cartographie et traitement des données : Céline FETET et Christophe BREDEL  
Infographie : Meng JIA et Virginie LANG-KAREVSKI

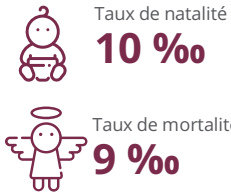
### DYNAMIQUE DE LA POPULATION

181 504  
habitants

Taux d'évolution 2011-2016... ..dû au solde naturel ...dû au solde migratoire



■ Territoire de l'AGAPE  
■ Grand Est  
■ France métropolitaine



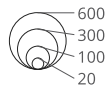
Il s'agit du rapport entre le nombre de décès réels dans la commune et le nombre de décès conjugués\*. Un indice supérieur à 1 signifie que la commune présente une surmortalité par rapport à la situation nationale.

\* Le nombre de décès conjugués est calculé à partir des taux de mortalités nationales par âge en 2016, en fonction de la répartition de la population dans la commune.

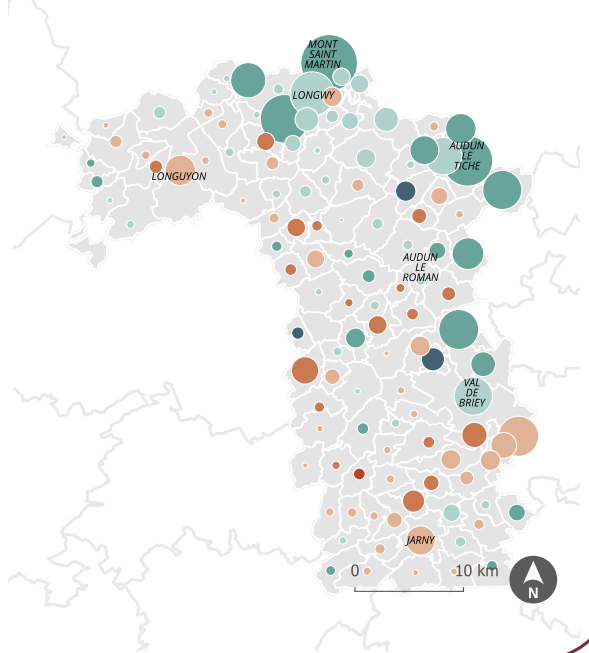
Évolution annuelle de la population

- > 3 %
- 1 à 3 %
- 0 à 1 %
- 1 à 0 %
- 3 à -1 %
- < -3 %

Valeur absolue de l'évolution brute 2011 - 2016



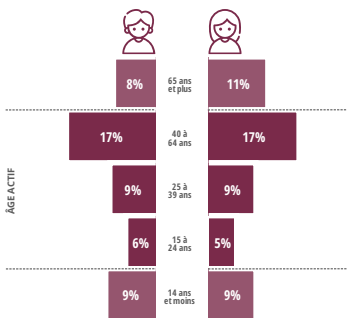
Évolution de la population 2011-2016



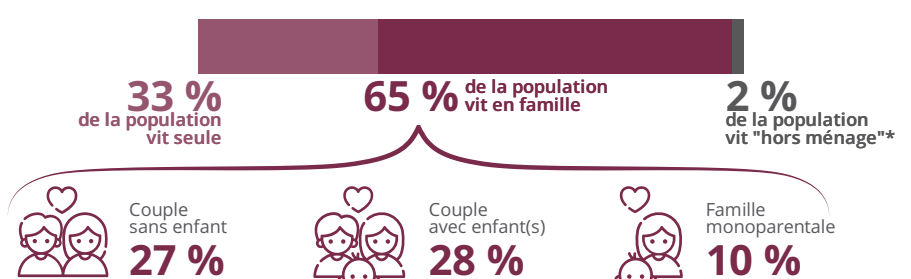
### STRUCTURE DE LA POPULATION

79 280  
ménages

Répartition de la population selon l'âge et le sexe en 2016



Répartition de la population selon le type de ménage en 2016



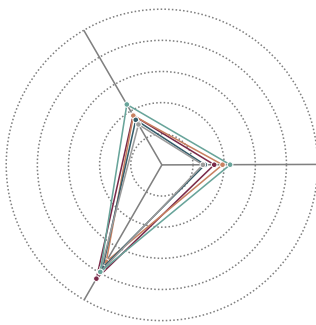
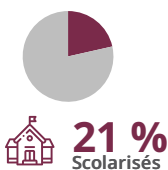
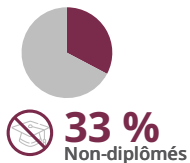
\*Hors ménage : internats, foyers de jeunes travailleurs, maisons de retraite, habitations mobiles, sans domicile, etc

### CARACTÉRISTIQUES SOCIALES

Dépendance économique

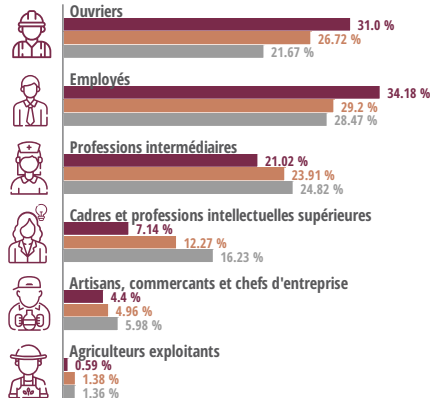
Pour 100 personnes d'âge actif, 58 autres sont en dehors du marché du travail (<15 ans ou >65 ans).

Indice de développement humain communal (IDH-4)

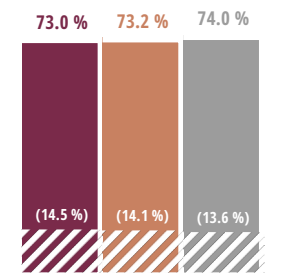


— Moyenne des communes de CAL  
— Moyenne des communes de T2L  
— Moyenne des communes de CPH  
— Moyenne des communes de OLC  
— Moyenne des communes de CCPHVA

Catégories socioprofessionnelles de la population active



Taux d'activité des 15 à 64 ans (dont taux de chômage)



■ Taux d'activité  
■ Territoire de l'AGAPE  
■ Grand Est  
■ France métropolitaine